

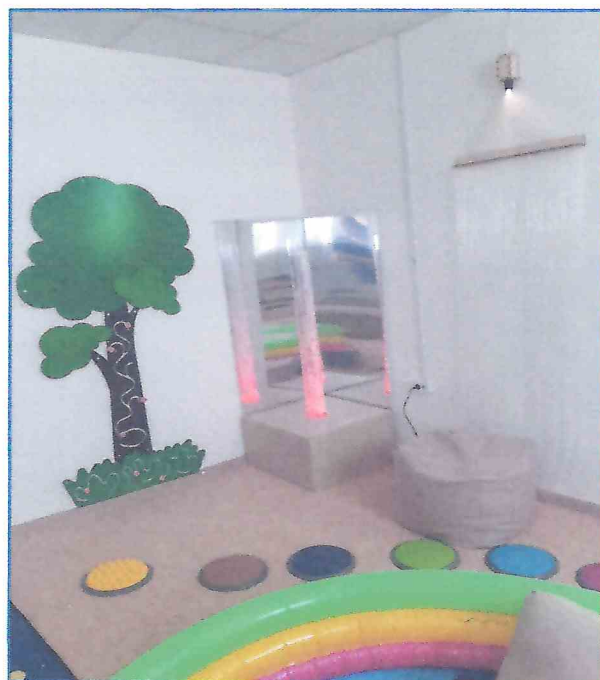
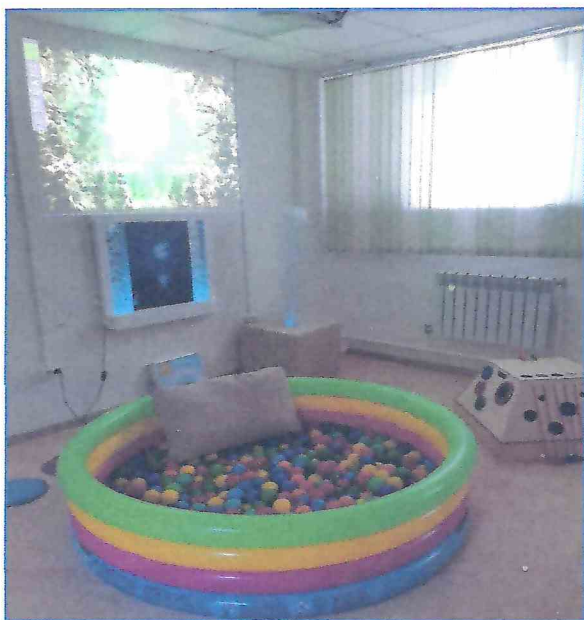
Областное государственное бюджетное учреждение социального обслуживания
«Комплексный центр социального обслуживания населения Иркутского района»

Отделение социального сопровождения и социальной реабилитации инвалидов

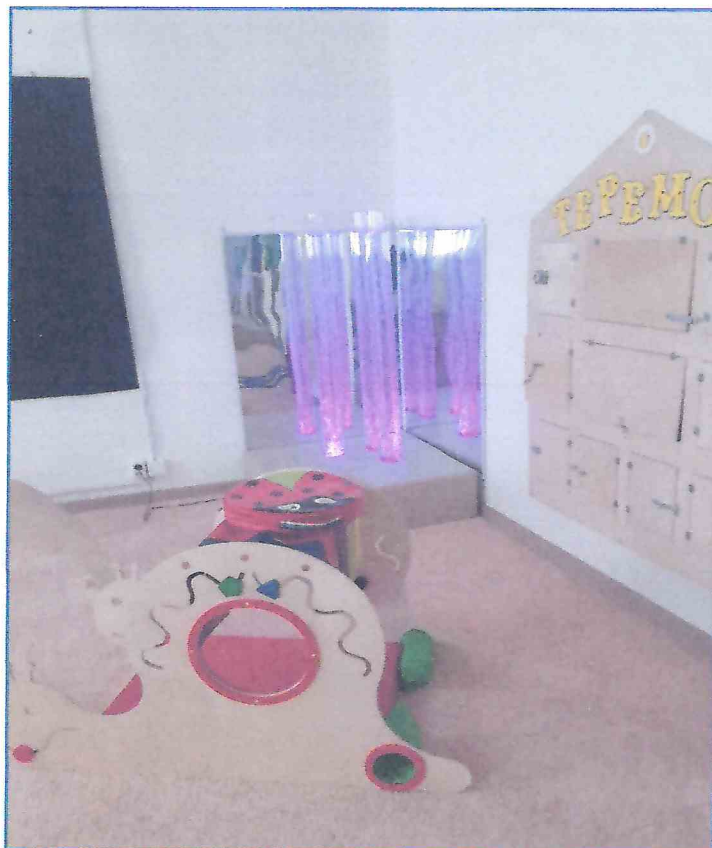
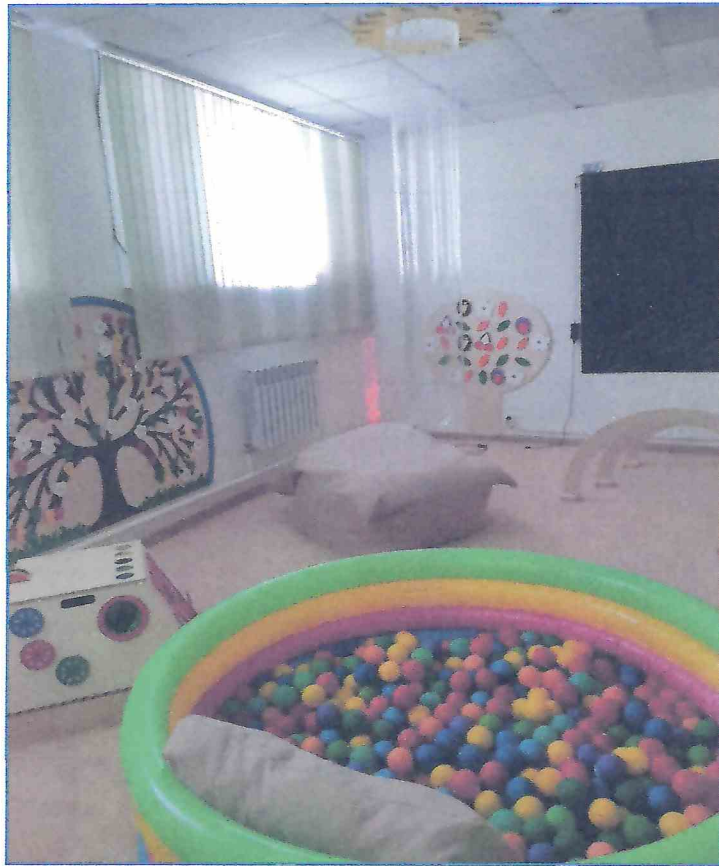
УТВЕРЖДАЮ:
Директор ОГБУСО «КЦСОН
Иркутского района»
И.А. Шипицына
2022г.



ПАСПОРТ СЕНСОРНОЙ КОМНАТЫ



г. Иркутск
2022 г.



Пояснительная записка

Понятие «Сенсорная комната» впервые было введено Марией Монтессори (итальянский врач, ученый, педагог). С точки зрения Монтессори – это среда, насыщенная автодидактическим материалом для занятий детей. Сама же идея искусственной стимуляции восприятия в специально созданной среде зародилась в Голландии более 40 лет назад. В последние годы сенсорная комната в кабинете психолога является неотъемлемой частью при работе с детьми-инвалидами.

Сенсорная комната психологической разгрузки предназначена для релаксации, наполнения энергией, обучения, развития и может стать отличным инструментом для пробуждения чувств путем действий и экспериментов. В зависимости от методологии, может применяться для стимуляции и развития детей, в том числе с аутизмом, людей с ограниченными возможностями здоровья, пожилых людей, а также с теми, чья профессия связана с высокой нервной или умственной нагрузкой.

Работа в сенсорной комнате возможна в двух направлениях – используя непрямую терапию, во время которой психолог только наблюдает за получателем услуг, или прямое воздействие, когда специалист направляет действия клиента.

Занятия направлены на достижение баланса системы чувств человека. Показаниями к занятиям в сенсорной комнате могут служить:

- невротоподобные состояния
- адаптационные расстройства
- нарушения в эмоциональной сфере (страхи, замкнутость)
- психосоматические заболевания
- стресс, депрессивное состояние, психоэмоциональное напряжение
- мышечное напряжение
- нарушения в сфере поведения (агрессивное поведение)
- синдром гиперактивности и дефицита внимания
- ослабление сенсорных функций (зрение, слух, осязание)
- задержка речевого и психомоторного развития
- резидуально-органические поражения ЦНС
- нарушения двигательных функций
- легкие формы аутизма
- энурез и энкопрез
- нервный тик
- заикание

Обычно занятия в сенсорной комнате составляют не более 45 минут. Занятия могут проводиться как небольшими группами 2-4 человека, так и индивидуально. Во время занятия в сенсорной комнате человек может быть наедине с собой или вместе со специалистом-психологом. Обычно для психосоматических расстройств и вегето-сосудистых реакций достаточно воздействия только стимулов сенсорной комнаты, а для коррекции развития и лечения, к примеру, различных эмоциональных, адаптационных расстройств, требуется дополнительная помощь специалиста-психолога.

Лечение детей-инвалидов включает:

- ароматерапию
- светотерапию
- звукотерапию

- сенсорную интеграцию
- релаксацию.

С точки зрения материалов и экипировки, комнаты психологической разгрузки делятся на 3 типа: светлая, темная сенсорная комната, а так же игровая.

В настоящее время в нашем учреждении было принято решение организовать и оборудовать в первую очередь светлую сенсорную комнату.

Светлая сенсорная комната – это особым образом организованная окружающая среда, наполненная разнообразными стимуляторами, воздействующими на органы зрения, слуха, осязания, обоняния и другие. Полифункциональная среда сенсорной комнаты способствует развитию психических процессов (восприятия, внимания, памяти, мышления), органов чувств, вестибулярного аппарата, позволяющих в полном объеме формировать познавательные функции, обогащать представления детей об окружающем предметном и природном мире. «Волшебная комната» оказывает влияние на коррекцию личностных особенностей и эмоционально-волевой сферы, кроме того, сенсорная комната обеспечивает быстрое установление эмоционально положительного контакта между ребенком и специалистом, что повышает уровень доверия и уважения ребенка к психологу и настраивает его на эффективную и результативную работу.

Противопоказаниями являются глубокая умственная отсталость, эпилепсия, инфекционные заболевания. Ограничение – гиперактивность и различные психоневрологические заболевания, лечение которых осуществляется с применением психотропных препаратов.

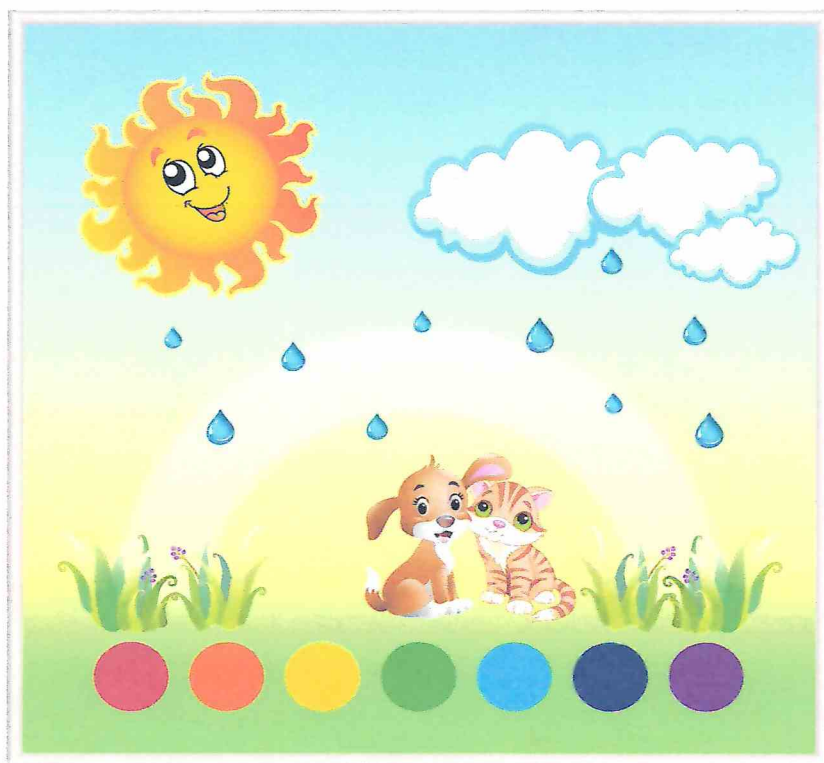
Изучение сенсорных систем активно развивается. Воздействие через рецепторы на головной мозг интересует многих ученых мира. И хотя исследования еще не окончены, известно, что сенсорная комната, несомненно, является уникальным «изобретением» и оказывает положительное воздействие на организм человека.

1. Световая панель «Радуга»

Световая панель "Радуга" помогает детям выучить основные цвета, развивает воображение, причинно-следственные связи.

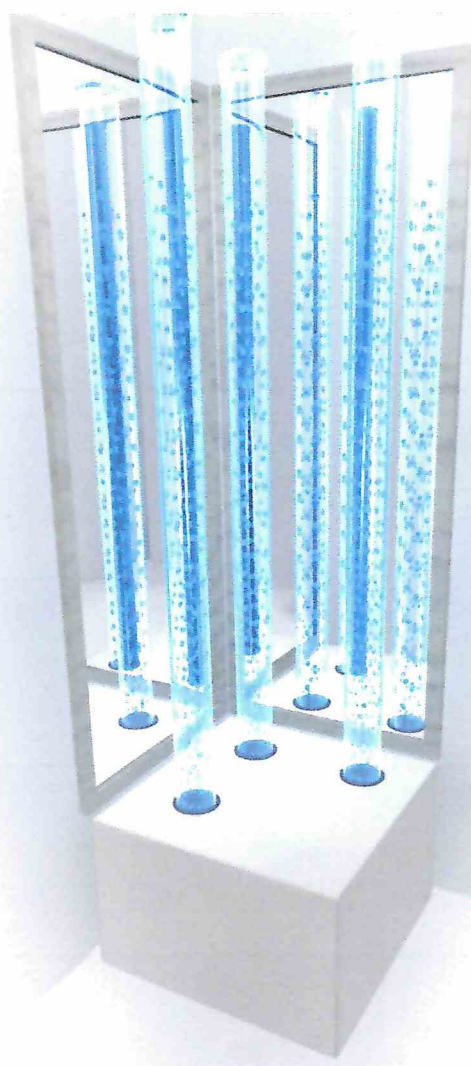
Нажимая кнопку с указанным цветом радуги - радуга загорается определенным цветом. Если коснуться к глазкам собачки, то они загорятся. Касаясь солнышка - подсвечивается солнышко. При прикосновении к облачку - загорается облачко.

Световая панель "Радуга" выполнена из ударопрочного пластика. Питание идет от трех батареек. На торце панели находится кнопка включения-выключения. На лицевой панели расположены 7 кнопок - семь цветов радуги.



2. Комплект сенсорный уголок

Комплект "Сенсорный уголок" — это центральный элемент сенсорной комнаты, который моментально привлекает к себе взгляды детей и взрослых. Она сочетает в себе ряд полезных функций, в первую очередь это, конечно же, релаксация, организм отдыхает от всей внешней окружающей среды. Воздушные пузырьки, которые циркулируют в колонне, стимулируют зрительный аппарат, а вибрация, которая ощущается при прикосновении, развивает тактильные ощущения. Цвета плавно сменяют друг друга без пульта управления. Движение многочисленных пузырьков в трубке оказывают поистине завораживающий эффект. Функции - зрительная стимуляция, и релаксация, и стимуляция тактильных ощущений.



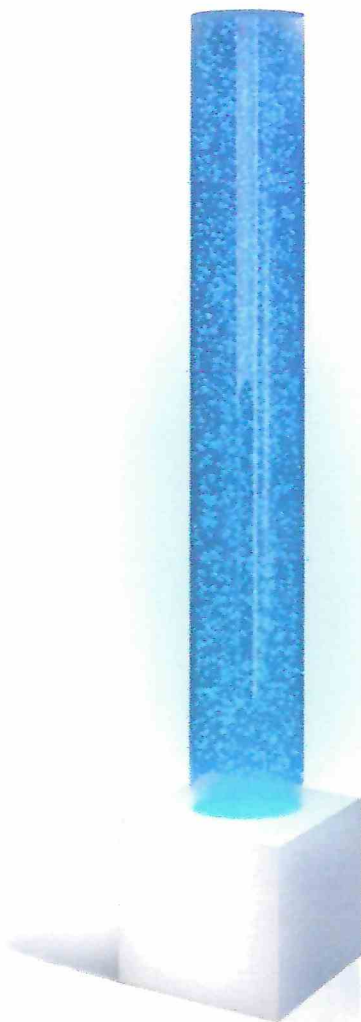
3. Воздушно-пузырьковая колонна 1,5 м.

С помощью воздушно-пузырьковой колонны дети совершенствуют сенсорику.

Сенсорика — это сплав всех ощущений, благодаря которым человек воспринимает мир. Зрение, вкус, осязание (в том числе, тактильные ощущения, температурные, вибрационные), слух, обоняние помогают сформировать у детей представления о:

- ✓ Пространственном положении
- ✓ Форме
- ✓ Оттенках
- ✓ Величине
- ✓ Запахе или вкусе
- ✓ Других факторах мировосприятия

Развитие сенсорики стимулирует все способы познания. Мышление, запоминание, построение ассоциативных цепочек, воображение — это результат осмысления воспринятых образов и их анализа на основе опыта.



4. Проектор «Лазурь»

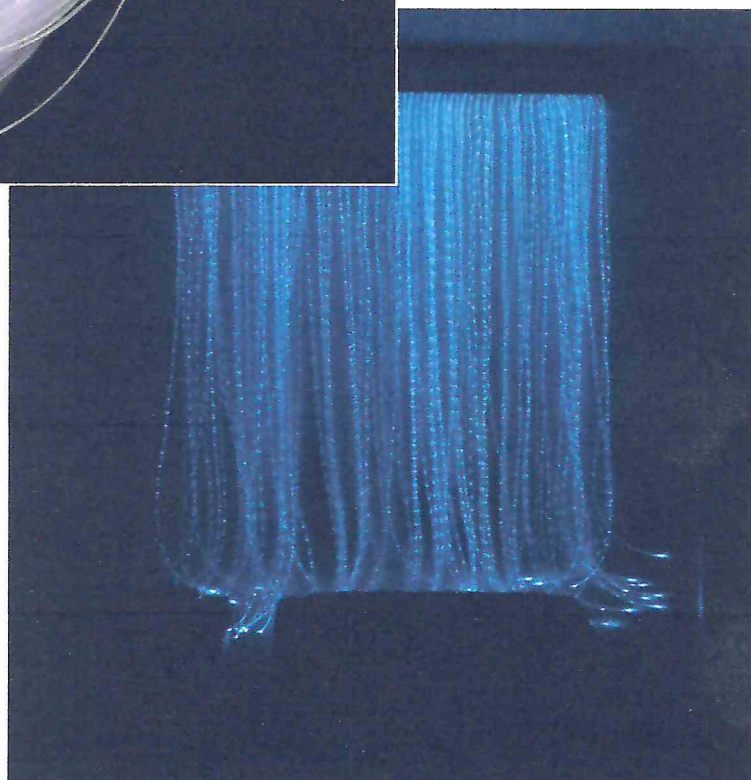
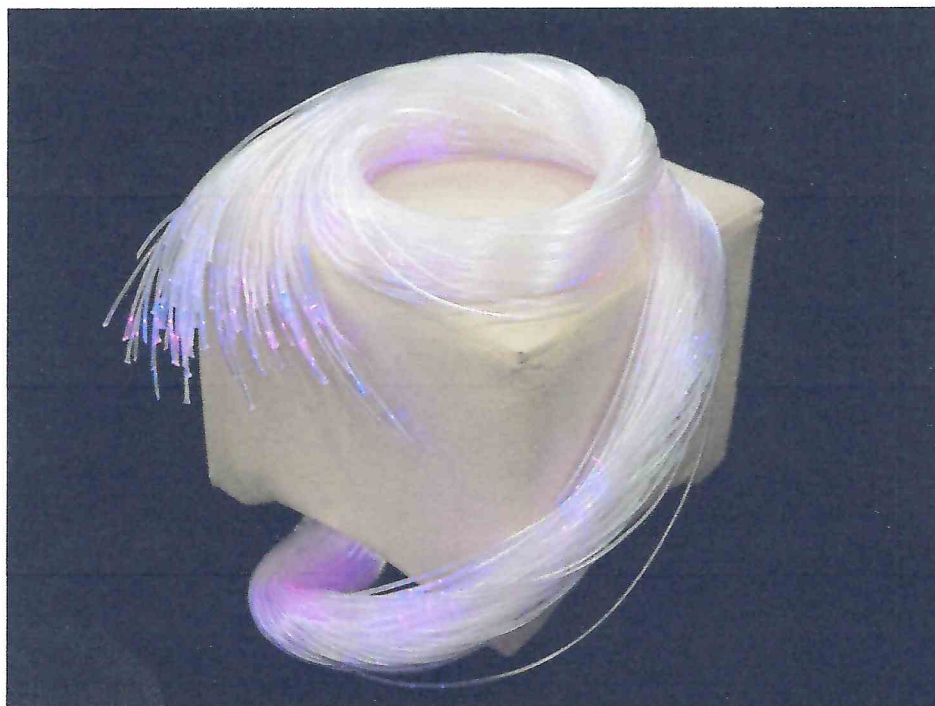
Выполнен в виде полусферы с прозрачными гранями. Многолучевой эффект. Проецируется на стены и потолок. Питание от сети 220В.

Луч света, отражаясь от зеркального шара, превращается в бесконечное множество «зайчиков», которые, словно маленькие звездочки, плавно скользят по стенам, потолку и полу, меняя цвет. В сочетании со спокойной музыкой, эти блики создают ощущение сказки, героем которой представит себя ребенок.



5. Звездный дождь

Фиброоптические волокна «Звездный дождь» придают визуальную, тактильную стимуляцию, чувство спокойствия. Их можно трогать, держать в руках.



6. Кресло-мешок для сенсорной комнаты

Комплект состоит из кресла, пуфика под ноги и подушки. (Размеры: Кресло: ширина – 65 см, длина – 80 см, высота спинки – 80 см, высота сиденья от пола – 35 см. Пуф: ширина – 65 см, длина – 45 см, высота – 35 см. Подушка: 60x40 см.)

Причины выбора бескаркасной мебели:

Тактильные ощущения. Человек ощущает эффект не только во время сидения и лежания, но и при прикосновении рукой к поверхности изделия. По тому же принципу создаются мягкие сенсорные игрушки. Как и они, кресло мешки вызывают тактильную привлекательность. Их хочется трогать, видоизменять в форме, как тесто.

Безопасность.

Мобильность. Легкость мягконабивных моделей позволяет без труда переносить и переставлять изделия.

Уход. Используемые в пошиве бескаркасной мебели материалы (кожзам, экокожа, оксфорд) позволяют осуществлять быструю влажную уборку

Цветовое разнообразие и форма. Для сенсорных пространств важна в первую очередь однотонность поверхности, поскольку и мебель, и стены и даже пол становятся ретрансляторами световых аксессуаров. Проектор проецирует на их плоскость изображения, узоры, орнаменты и знаки.

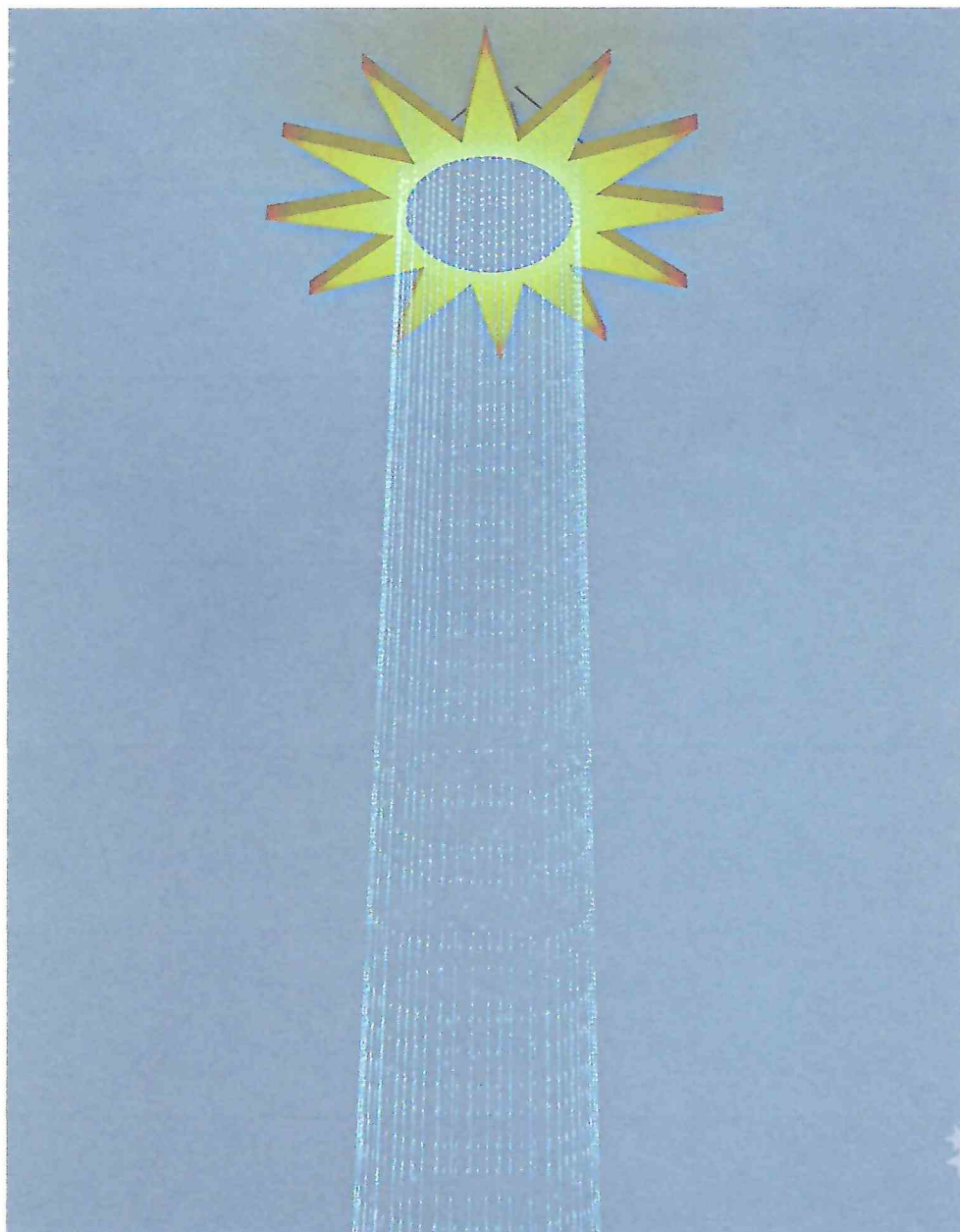


7. Душ фиброоптический «Солнышко» с зеркалом

Подвесная конструкция, из которой струятся фиброоптические волокна.

Основание изделия подвесное со встроенным источником света и выполнено в форме «Солнышка».

Помогает снять умственное и физическое напряжение. Развивает мелкую моторику. Подойдет не только детям, но и взрослым.

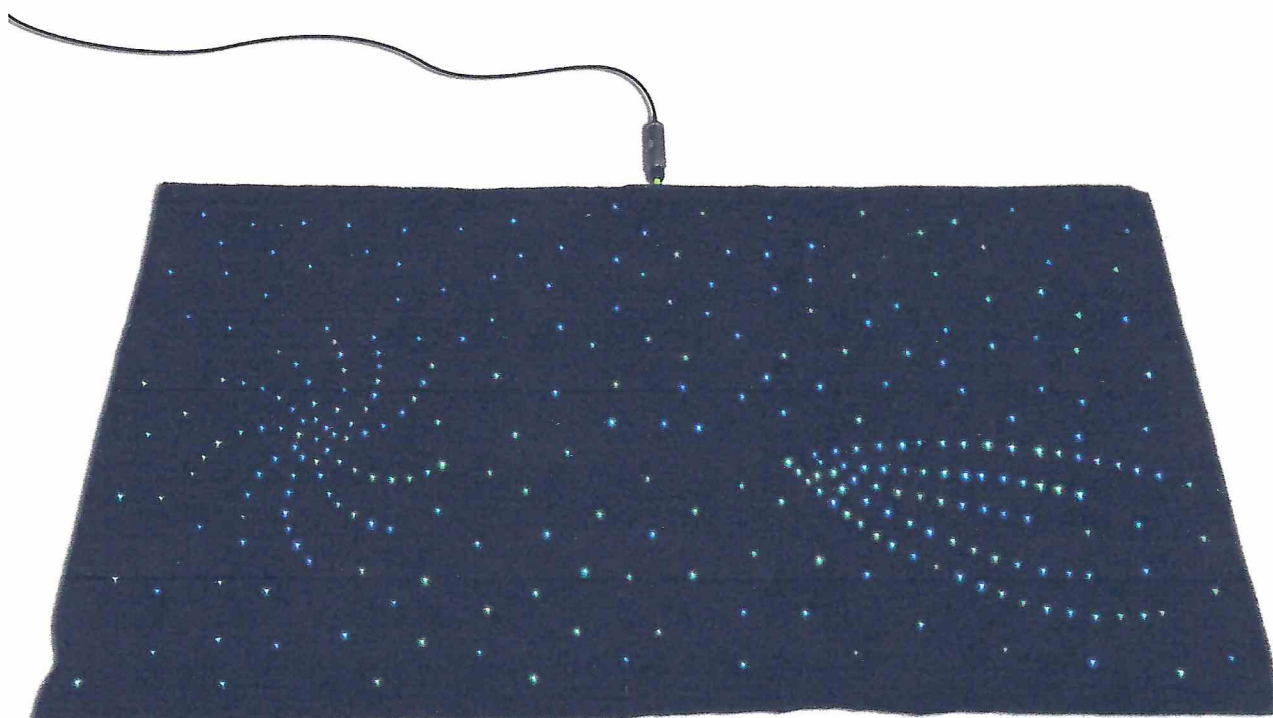


8. Ковер фиброоптический

В черный настенный ковер вплетены нити фиброоптики для создания иллюзии звездного неба. Содержит следующие рисунки: планета, комета, галактика. Содержит встроенный источник света. Фиброоптический ковер устанавливается на стену или потолок в зоне релаксации.

С помощью этого изделия у детей развивается зрительная память, снимается стресс и поднимается настроение. Модуль выполнен из специального ковра, с обратной стороны ковра вставлены специальные волокна премиального качества, которые имитируют звезды

Размер 150x150 см, 300 волокон.



9. Волшебный фонтан фиброоптический

Представляет собой колонну из оргстекла, которая встроена в основание, выполненное в форме квадрата размером 50x50x50 см. Источник света встроен в мягкий модуль, фиброоптическое волокно находится в защитной оболочке.

С помощью этого изделия у детей развивается зрительная память, снимается стресс и поднимается настроение.



10. «Лунная ночь» интерактивная световая панель с пузырьковыми панелями

Совмещает в себе пузырьковые панели из сотового акрила и светодиодное интерактивное освещение.

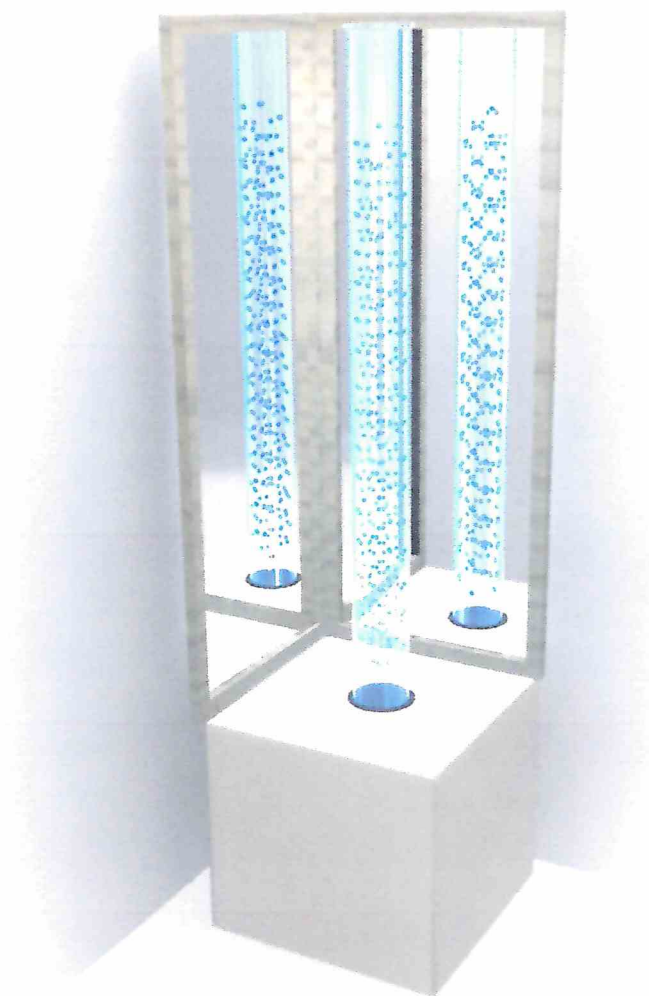
Луна и свет в окнах зажигаются от легкого прикосновения к поверхности. Встроенные датчики реагируют на прикосновение и свет загорается. При «включении» Луны - загораются звезды на ночном небе светового интерактивного панно. Интерактивная панель развивает у ребенка внимание, усидчивость, творческие нотки.



11. Мягкая платформа с угловым зеркалом

Комплектация: мягкая тумба (платформа) - 1 шт., зеркало - 2 шт.

С помощью этого изделия дети учатся фокусировать свое внимание на отдельном предмете, тренируют усидчивость, память и логическое мышление.



12. Тактильно развивающий комплекс «Улитка игровая»

Модель выполнена в форме улитки, внутри которой расположен мягкий мат, и яркие красочные ленты. На корпусе улитки расположены круглое окно и зеркало, выполненные из высококачественных и безопасных для детей материалов.

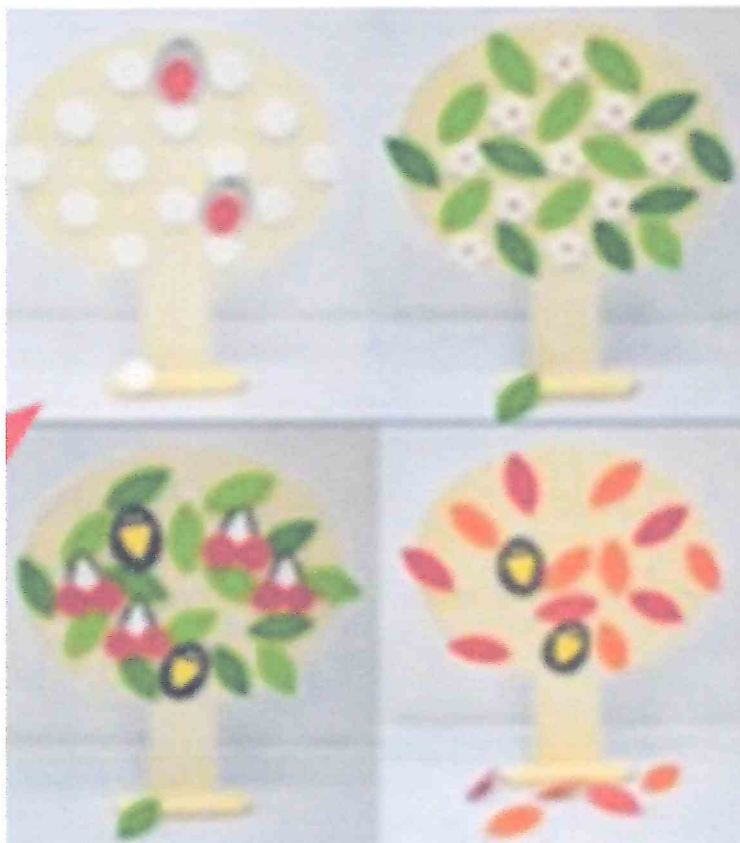
Для развития мелкой моторики рук в корпус встроены движущие элементы, а также тактильные мешочки для развивающих игр и хранения различных мелочей.



13. Тактильно-развивающий модуль «4 сезона»

Панель выполнена в форме дерева. В комплект входят разноцветные листья, ягодки, птички, снежок и цветочки. Все элементы легко крепятся к дереву. При помощи них ребёнок сможет изучить времена года.

В комплект входит: основа дерева 1 шт., 4 комплекта деталей по сезонам (фигуры птиц 4 шт., листья 32 шт., цветы 10 шт., фигуры «Снег» 15 шт., ягодки 4 шт.).



14. Тактильно-развивающий комплекс «Пирамида»

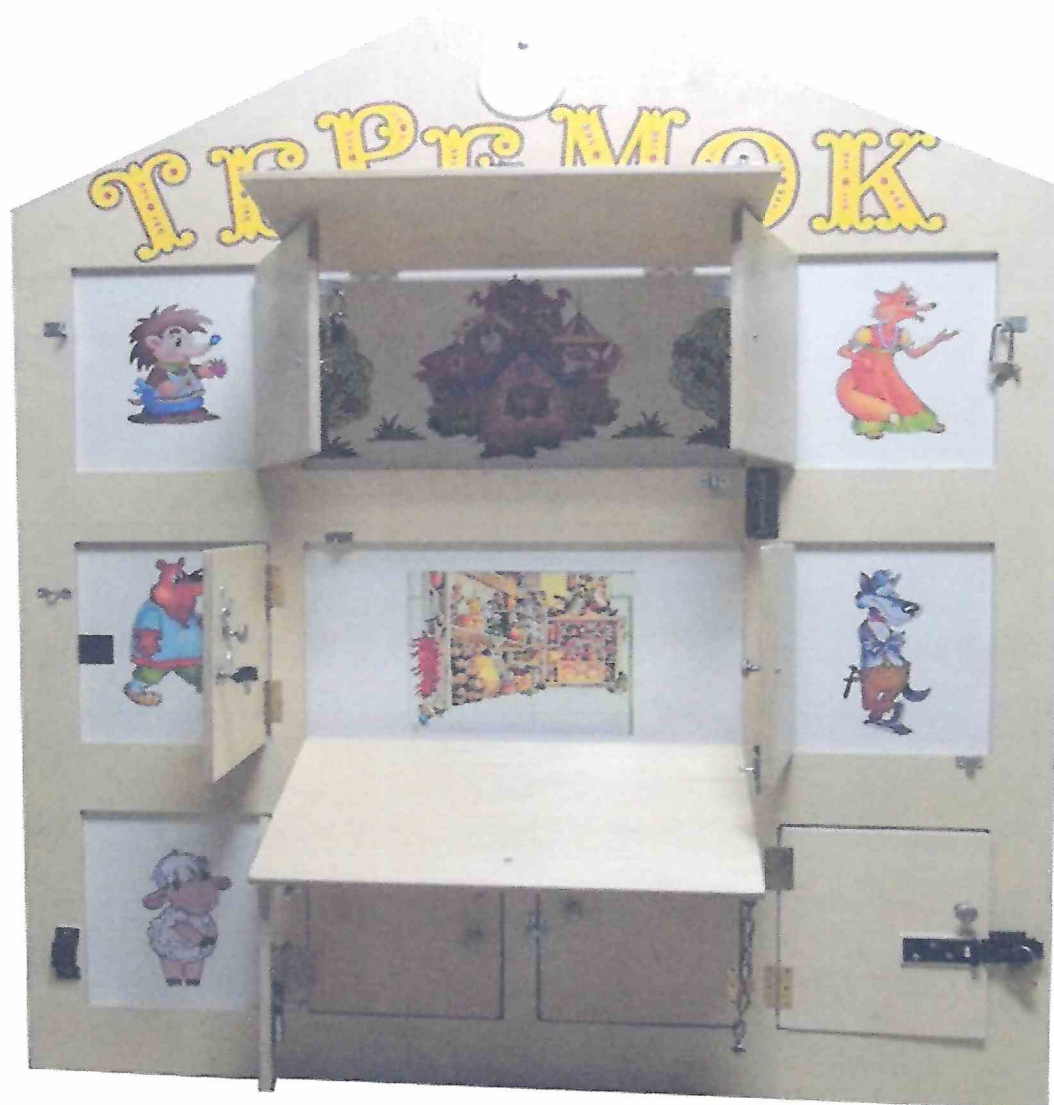
Многофункциональный комплекс предназначен для стимуляции тактильных ощущений и развития мелкой моторики. Корпус выполнен из фанеры к которому крепятся пластмассовые элементы, а также детали с ковровыми, алюминиевыми и зеркальными покрытиями. Комплекс состоит из блоков, с выдвигающимися элементами. Размеры: высота 47 см, длина 70 см, ширина 70 см.



15. Тактильный стенд «Теремок»

Стенд-домик тактильный. Каждое окно открывается, различной системой запираения, замок, петли, навесы, крючки, цепочка.

Дидактическое изделие, которое позволит развить тактильные ощущения



16. Развивающая панель «Времена года»

Панель выполнена в форме дерева. В комплект входят разноцветные листья, ягоды, птички, снежок и цветочки. Все элементы легко крепятся к дереву. При помощи них ребёнок сможет изучить времена года.

В комплект входит: основа дерева 1 шт., 4 комплекта деталей по сезонам (фигуры птиц 4 шт., листья 32 шт., цветы 10 шт., фигуры «Снег» 15 шт., ягоды 4 шт.).



17. Декоративно-развивающая панель «Дерево»

Настенный модуль выполнен в виде дерева. Все элементы дерева выполнены из березовой фанеры. Дерево состоит из трех элементов: ствола, кроны и травы. На стволе дерева и траве отфрезерованы пазы в виде лабиринтов, в которые установлены подвижные элементы. Подвижные элементы имеют возможность перемещения по лабиринтам.

Декоративно-развивающая панель «Дерево» - предназначена для развития у детей мелкой моторики рук, тактильных ощущений, логики и пространственного мышления.



Размеры: высота панели 180 см., ширина панели 90 см.

18. Тактильные диски

Тактильные диски можно использовать для профилактики и коррекции плоскостопия, в различных играх для развития тактильных ощущений, для занятий дома или в детских центрах. Массажные диски имеют пластиковое прорезиненное основание.



19. Развивающий набор «Божья коровка»

«Божья коровка» — это круглая сумочка с 6-ю дидактическими вкладышами: листик - домик лягушки, дупло - домик совы, бабочки, рюкзак, клетка с птичкой, яйцо со страусенком. Для переноски сумочка снабжена ручкой. Сумочка с вкладышами закрывается на молнию. Комплект предназначен для развития у детей двух-семи лет моторики, ловкости пальцев, зрительно.



20. Видеопроекция для сенсорной комнаты

Состав комплекта:

1. Лицензионная программа проекционного дизайна – Бессрочная, библиотека 580 видов анимации.
2. Короткофокусный проектор INFOCUS INV30
3. Яркость, lm 3500 Разрешение XGA (1024*768)
4. Ноутбук с предустановленным Windows 10
5. Профессиональное крепление для короткофокусного проектора.
6. Кабель HDMI – длина 10 метров с поддержкой 3D-изображения.